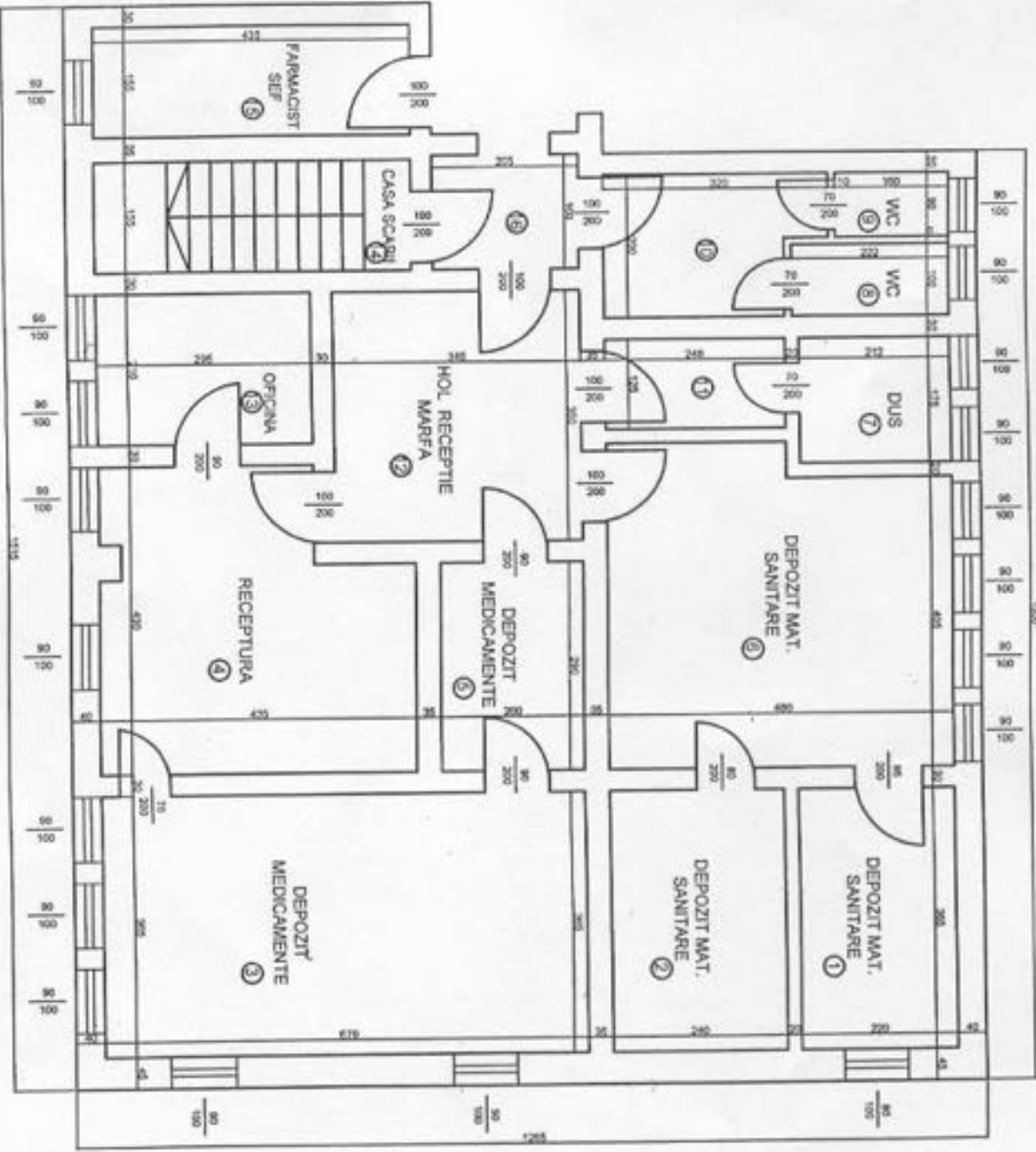


ANEXA Nr.2

ANEXA LA HOTĂRÂRILE CONSILIULUI
 LOCAL AL SECTORULUI 1
 Nr. 324
 19 SEP 2008
 PREȘEDINTELE DE ȘEDINȚĂ
 ION ȘERB



- SUPRAFATA TOTALA = 137,4 mp
- S camera 1 = 8,0 mp
 - S camera 2 = 8,6 mp
 - S camera 3 = 24,5 mp
 - S camera 4 = 18,7 mp
 - S camera 5 = 5,8 mp
 - S camera 6 = 20,6 mp
 - S camera 7 = 3,7 mp
 - S camera 8 = 2,2 mp
 - S camera 9 = 1,4 mp
 - S camera 10 = 5,6 mp
 - S camera 11 = 3,1 mp
 - S camera 12 = 12,1 mp
 - S camera 13 = 6,2 mp
 - S camera 14 = 6,7 mp
 - S camera 15 = 6,7 mp
 - S camera 16 = 3,3 mp

SC GRUBIS PROJECTS, SRL	Beneficiar:	D.G.A.S.P.C. - sector 1
Referent: Ing. Dumitru Adrian		Caracterul - relevu zona farmacie
Coordonat: Ing. Dumitru Adrian		