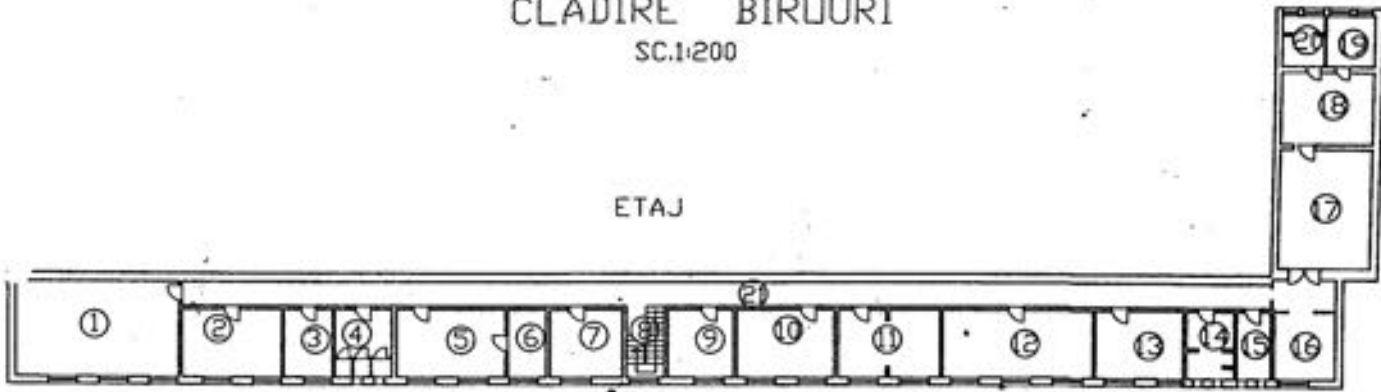


CLADIRE BIROURI

SC.1:200

ETAJ



Suprafata birouri (1;2;3;5;6;9;10;11;12;13;17;18;22)=362.40 mp.
Suprafata grupuri sanitare(4;14;15;19;20)=52.90 mp.
Suprafata holuri +casa scarii (8;16;21)= 123.95mp.
Suprafata centra termica (7)=16.60mp.
SUPRAFATA TOTALA = 555.85mp.

PARTER



Intocninta



ANEXA LA HOTĂRĂREA CONSILIULUI
LOCAL AL SECTORULUI 1
Nr. 466 27 NOV 2008
PRESEDINTE DE SEDINȚĂ
IOM BRAD

12

